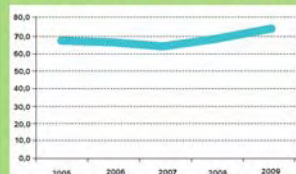
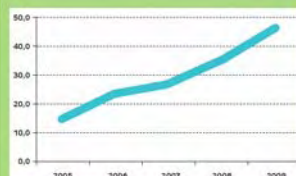


CONJUGUER ÉQUILIBRE BUDGÉTAIRE et DÉVELOPPEMENT ÉCONOMIQUE

FONDS DE ROULEMENT À TERMINAISON
DES OPÉRATIONS D'INVESTISSEMENT EN M€



TRAVAUX D'INVESTISSEMENT EN M€



A RETENIR

- 67 000 000 € de dépenses d'investissement

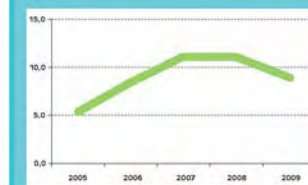
- 81 000 000 € de dépenses de fonctionnement

TOTAL : 148 000 000 €

AUTOFINANCEMENT NET EN M€



RÉSULTAT DE L'EXERCICE EN M€



Un réseau de proximité de 7 agences

sur l'ensemble du département du Calvados

SIÈGE SOCIAL

7, place Foch - BP 20176
14010 CAEN Cedex
Tél. 02 31 30 36 35 - Fax 02 31 86 53 02
contact@calvados-habitat.fr

AGENCE DU BOCAGE

12, av. Georges Pompidou
BP 30072 - 14502 VIRE Cedex
Tél. 02 31 66 51 00 - Fax 02 31 66 51 01
agence-bocage@calvados-habitat.fr

AGENCE DE CAEN

27, rue des Compagnons - Z.A. de la Folie Couvrechief
BP 55053 - 14050 CAEN Cedex 4
Tél. 02 31 52 31 00 - Fax 02 31 34 99 99
agence-caen@calvados-habitat.fr

AGENCE DE FALAISE/SUISSE NORMANDE

15 bis, place Maurice Bellonte
BP 21 - 14700 FALAISE
Tél. 02 31 40 01 53 - Fax 02 31 40 87 84
agence-falaise@calvados-habitat.fr

AGENCE DU BESSIN

34, av. Georges Clemenceau
BP 60270 - 14406 BAYEUX Cedex
Tél. 02 31 51 81 81 - Fax 02 31 51 61 60
agence-bessin@calvados-habitat.fr

AGENCE D'HEROUVILLE SAINT-CLAIR

Avenue de la Grande Cavée
BP 10026 - 14202 HEROUVILLE SAINT-CLAIR Cedex
Tél. 02 31 54 50 00 - Fax 02 31 54 50 01
agence-herouville@calvados-habitat.fr

AGENCE NORD PAYS D'AUGE

Rue Pierre Gamere - Z.I. de la Croix Brulée
BP 20510 - 14190 PONT-LEVEQUE
Tél. 02 31 65 69 20 - Fax 02 31 65 69 21
agence-nord-pa@calvados-habitat.fr

AGENCE SUD PAYS D'AUGE

31, place Mozart
BP 17189 - 14107 LISIEUX Cedex
Tél. 02 31 31 70 71 - Fax 02 31 31 39 88
agence-sud-pa@calvados-habitat.fr

calvados
HABITAT
construire ensemble durablement

Retrouvez-nous sur
www.calvados-habitat.fr

calvados
HABITAT
construire ensemble durablement

2009

CHIFFRES CLÉS DE L'ACTIVITÉ

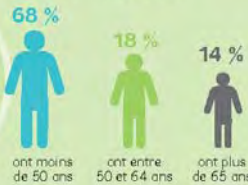
Au 31.12.2009



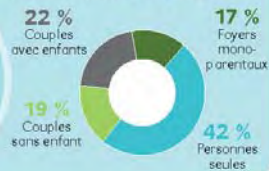
PARTIE 2

Un ACCOMPAGNEMENT des CLIENTS au QUOTIDIEN

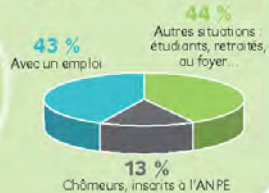
ÂGE DE NOS CLIENTS



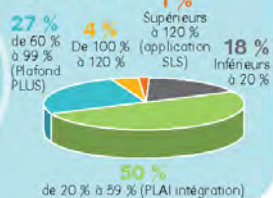
COMPOSITION DES FOYERS



L'ACTIVITÉ DE NOS CLIENTS



RESSOURCES PAR RAPPORT AUX PLAFONDS



Loyer moyen mensuel d'un T3 en 2009 : **319 €**

RELOGEMENTS



PARTIE 3

Un ACTEUR MAJEUR du LOGEMENT dans LE CALVADOS

Inscrire dans le long terme une offre en croissance

182 logements livrés en 2009 :

- * dont **145** en construction neuve,
- * dont **37** en acquisition-amélioration.

Plus de **700** logements en chantier et **900** à l'étude.

En 2009, une nouvelle étape est franchie avec : **Le label B.B.C**

BÂTIMENTS COLLECTIFS LABELISÉS B.B.C. (BÂTIMENT BASSE CONSOMMATION) : consommation énergétique de moins de 65 kWh/m²/an. Ces bâtiments consommeront 4 fois moins d'énergie qu'un immeuble bâti dans les années 80 selon les normes thermiques réglementaires en vigueur.

Mondeville, Résidence du Parc, 269 logements



L'adaptation au handicap

En 2009, **109** logements ont fait l'objet de travaux ponctuels complémentaires ou d'adaptation aux situations de handicap ou de vieillissement.

La résidentialisation

1 644 607 € ont été consacrés aux travaux de résidentialisation en 2009.

Au titre des travaux engagés avec plus de **26 210** bons de commande émis, **247** fournisseurs mobilisés et **18,2** millions d'euros investis, CALVADOS HABITAT est un acteur du développement économique du département.

PARTIE 4

Une ACTIVITÉ DE SERVICE ORIENTÉE vers les CLIENTS et les COLLECTIVITÉS LOCALES

Le personnel

ÉVOLUTION TRIENNALE DES EFFECTIFS PERMANENTS



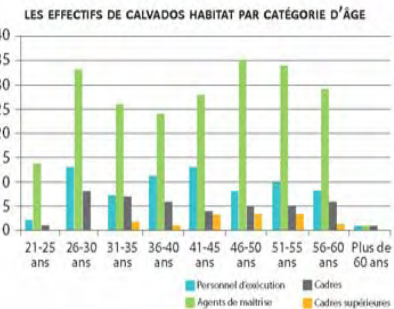
343 salariés en effectif permanent.) à **2/3** dans le réseau d'agence.

ZOOM ←

Les parcours professionnels

L'Office est particulièrement attentif au développement des compétences de ses salariés et met en œuvre les moyens nécessaires pour favoriser leur évolution au sein de l'entreprise.

PYRAMIDE DES ÂGES DES SALARIÉS



14 stagiaires accueillis en 2009 soit **1 700** heures de contribution.

6 000 heures de formation concernant près de la moitié du personnel.

L'insertion

38 321 heures de travail soit **21** équivalents temps pleins employés dans le cadre de clause d'insertion, chantier d'insertion ou d'intervention de structure d'insertion pour des mises à disposition de personnel.

Les moyens logistiques

264 postes de travail soit **77 %** du personnel équipé d'un poste informatique.

26 200 € investit dans le renouvellement des vêtements de travail.



Une ORGANISATION ADAPTÉE à L'ÉVOLUTION des BESOINS des COLLECTIVITÉS LOCALES et des HABITANTS

Le Conseil d'Administration et les instances de décision

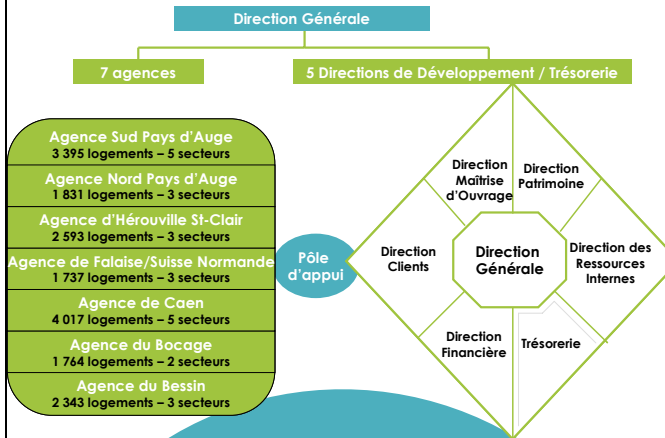
- Président :**
Jean-Léonce DUPONT
- Vice-président :**
Olivier COLIN
- Directeur général :**
Jean-Marc VIGNES

LE CONSEIL D'ADMINISTRATION est composé de 23 membres il définit les grandes orientations de l'Office, vote le budget et approuve le compte financier.

3 instances complètent dans leurs champs, l'action du Conseil d'Administration :

- * Le bureau,
- * La Commission d'Attribution des Logements,
- * La Commission d'Appel d'Offres.

L'organigramme



L'organisation de l'Office

19 500 logements et équivalents en gestion
Présent dans toutes les intercommunalités du département.

Implanté sur **229** communes.

1/3 du patrimoine locatif dans la communauté d'agglomération de Caen.

70 % de logements collectifs ou intermédiaires.
30% de logements individuels.



Un ACCOMPAGNEMENT des CLIENTS au QUOTIDIEN

Répondre à la demande locative

1^{er} bailleur social du Calvados.

17 680 logements locatifs.

986 logements équivalents (foyers).

833 logements en équivalence (Commerces, locaux professionnels, garage).

20 foyers ou résidences spécialisées.

5 125 logements individuels
12 660 logements collectifs

Renforcer le dialogue avec les clients

24 équipes secteur.

40 000 personnes logées par l'Office.

68% ont des revenus inférieurs à **60 %** des plafonds de ressources.

2/3 du personnel affecté au réseau de proximité

Satisfaire les demandes de logements

Le taux de rotation reste stable : **11 %**

607 familles ont bénéficié d'un parcours résidentiel en 2009

En 2009, **14 632** dossiers de demandes de logement enregistrés dont **7 062** nouveaux dossiers.

Au cours des **50** réunions, la Commission d'Attribution des Logements a examiné **4 541** dossiers. **1 940** baux ont été signés.